

TAOWAY
2020DX V1.0.0.170912
制冷剂鉴别仪使用说明书

免责声明

本手册中包含的信息、插图和规格基于发布时提供的最新信息。我们保留随时进行更改的权利，而无义务通知任何人或组织此类修订或更改。此外，我们不对与本资料的提供、使用或使用有关的错误，或附带或后果性损害（包括利润损失）负责。如有必要，请从相关的政府机构、车辆、制冷剂 and 润滑剂制造商那里获得更多的健康和安全信息。

只允许有资质的人员操作本产品。在操作本产品之前，请阅读并遵循本手册中的说明和警告。操作员必须熟悉空调和制冷系统、制冷剂和加压部件的危险。

主机可能在压力下含有液体制冷剂。与制冷剂接触可能会造成人身伤害。请戴防护装备，包括安全护目镜。小心使用连接软管。

请避免吸入制冷剂和润滑剂蒸汽或雾气。要从空调系统中除去制冷剂，只能使用经过认证的除去制冷剂类型的设备。请在具有机械通风的位置使用本机，每小时至少提供四次空气更换。如果发生意外系统排放，请在恢复维修前使工作区通风。

不要用压缩空气对空调系统进行压力测试或泄漏测试。空气和制冷剂的一些混合物已被证明在升高的压力下是可燃的。这些混合物，如果点燃，可能会造成人身伤害或财产损失。

01

概述

操作流程

02

03

维护

一、用途

本产品用于分析R134a的纯度。本产品可以很好地检测样品中HC，R22，R12、R134a和空气的成份。

本产品还使用空气传感器来检测空气污染。

二、环境

本产品设计用于10°C至50°C之间的温度。当制冷剂样品和本产品接近10°C时，R134a有可能在样品软管中冷凝和形成液体制冷剂袋，这不会对设备造成任何伤害，但需要额外的时间来清除液化样品否则本产品可能会产生错误代码。

三、机械

1. 供电

本产品配置一个220V外接电源为产品供电，用户需要其他供电方式必须获得本公司认可，未经许可改变供电方式，导致的任何后果由用户自行承担，与本公司无关。

2. 尺寸

最大尺寸：270x197x112mm。

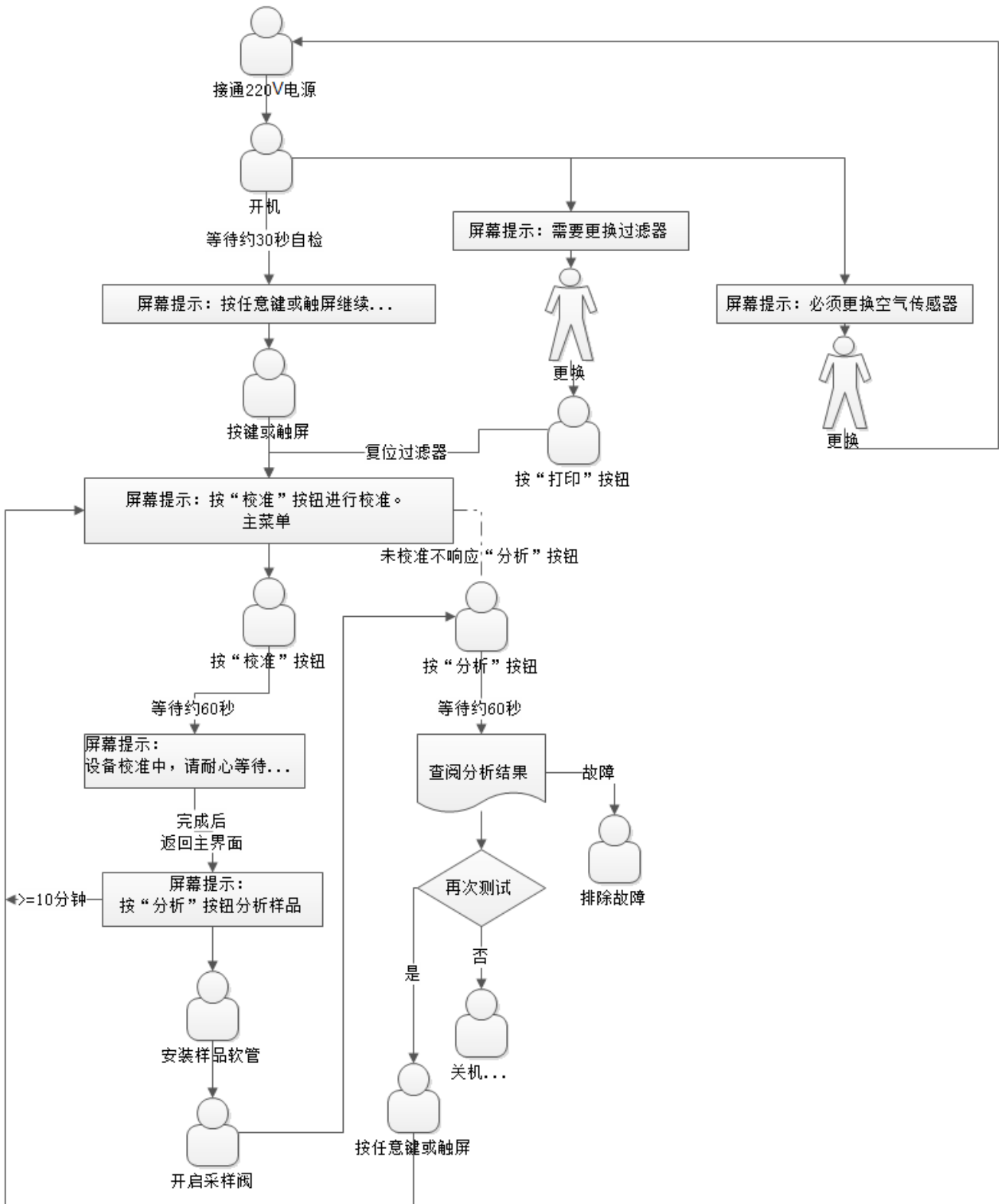
3. 接口



操作流程

02

一、使用流程图



二、详细操作步骤

1. 开机后系统进行自检，大约需要等待30秒左右，显示如下界面：



2. 机器正常，自检完成，显示如下界面：



- 2.1. 如果空气传感器到期，则必须更换空气传感器后才能继续使用本机，自检不能通过，显示如下界面：



2. 1. 如果过滤器到期，则必须更换过滤器后按“版本信息”按钮进行复位，才能继续使用本机，自检不能通过，显示如下界面：



3. 按任意键或触摸屏幕后，显示如下界面：



4. 按“校准”按钮后机器进行校准，这个过程大约30至60秒，显示如下界面：



注意：校准过程中不需要为本机提供制冷剂样品。

5. 校准完成后，自动回主界面，显示如下界面：



6. 请将采样接口连接到汽车空调低压接口上，并打开采样接口，然后按主界面提示框中提示操作，按“分析”按钮，机器自动分析样品，这个过程大约1分钟左右，显示如下界面：



7. 分析完成后，样品合格，显示如下界面：



8. 按任意键返回主界面，再次进行分析，或关机结束分析。

一、过滤器更换

过滤器出现油污或使用次数超过150次则必须进行更换，更换过滤必须注意安装方向，错误安装将会导致设备故障。

二、空气传感器更换

系统自检会自动发现空气传感器是否需要更换，若屏幕提示空气传感器过期，则必须更换空气传感器，列换空气传感器操作不当会导致设置永久损坏，必须由有资质的人员完成。

三、错误代码故障

1. “0x0001” 错误：空气或样品读数不稳定！
解决方案：将本产品移离EMF或RFI的来源，如无线电发射器和电弧焊机。
2. “0x0002” 错误：空气或样品读数过高！
解决方案：将本产品移离EMF或RFI的来源，如无线电发射器和电弧焊机。
3. “0x0003” 错误：空气校准导致输出低！。
解决方案：在空气校准期间防止制冷剂通过样品入口流入本产品。
解决方案：在进行空气校准之前，请允许大气中的任何制冷剂消散。
解决方案：验证进气口和排气口是否堵塞
解决方案：验证白色过滤器是否正确插入橡胶垫圈中。
4. “0x0004” 错误：超出工作温度范围！
解决方法：将设备移动到环境温度在指定工作范围内的区域。
5. “0x0005” 错误：空气量大或样品流量太少！
这是提示用户更换过滤器的代码。更多地被认为是提示而不是实际的错误。
解决方案：验证采样阀是否打开。
解决方案：验证样品过滤器是否未被碎屑或油堵塞
解决方案：更换采样单向阀。
解决方案：验证白色过滤器是否正确插入橡胶垫圈中。
6. “0x0006” 错误：空气传感器过期, 必须更换！
7. “0x0007” 错误：样品压力太高！。
解决方案：验证排气是否阻塞。
8. “0x0017” 错误：出厂校准数据无效！
解决方案：联系我们，因为本机不能正常工作。

TQOWAY
2020DX
专注汽车空调解决方案

上海道唯新能源科技有限公司
上海市闵行区中春路6111号1006
400-820-8136